

GRUNDRISS – GEWERBE, HAUS 2

ERDGESCHOSS

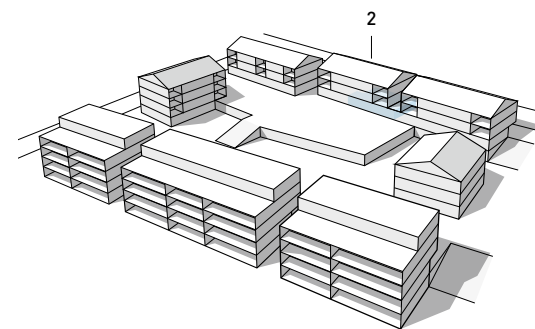
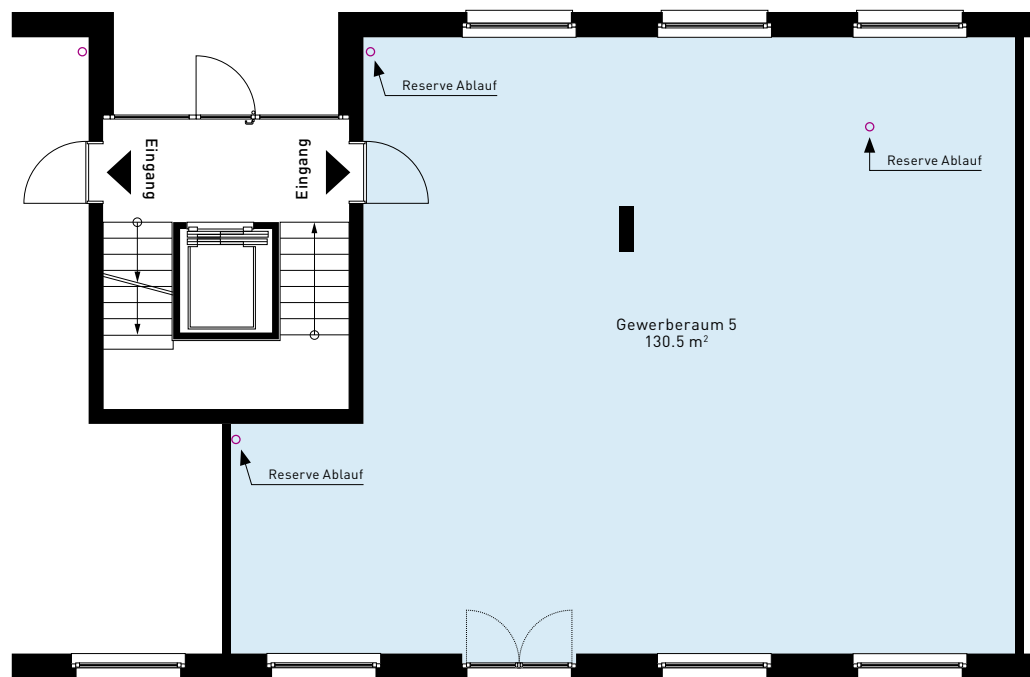
Gewerbefläche 5

Netto-Fläche: ca. 130.5 m²

Raum-Nr.

2.2002

Auf Wunsch können die Teilflächen verbunden werden.



Schäfliplatz

Wohnen in Neukirch-Egnach.

Erstvermietung und Kontakt.



Wincasa AG

St. Leonhardstr. 39 | Postfach
9001 St. Gallen

Telefon 071 421 69 69

info@schaefliplatz.ch

www.schaefliplatz.ch



0 1 2 3 4 5 m