

GRUNDRISS – GEWERBE, HAUS 2

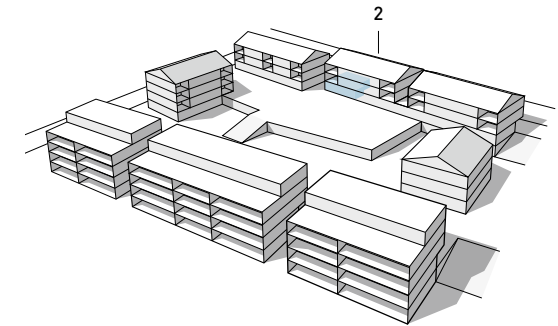
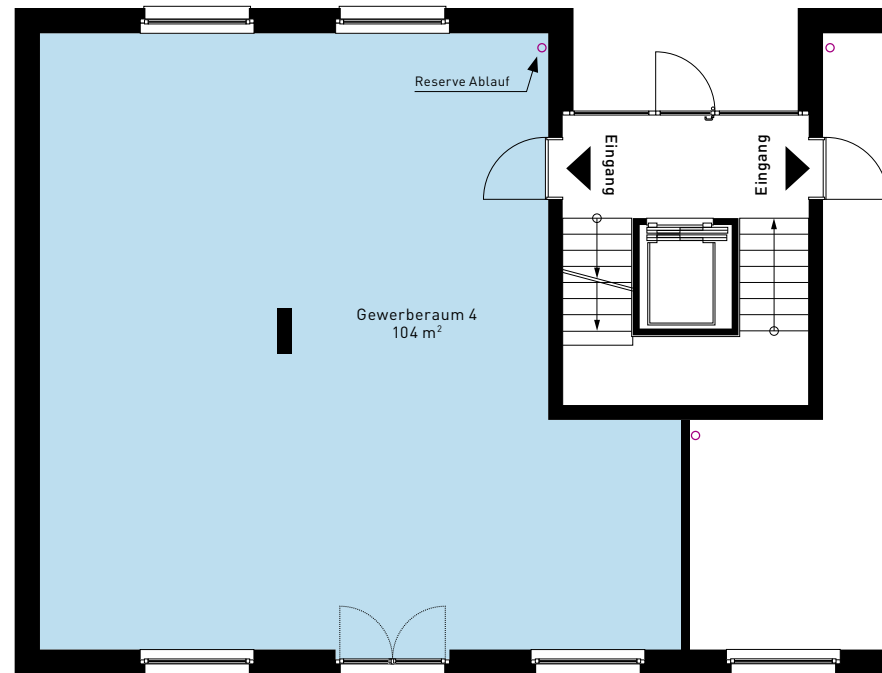
ERDGESCHOSS

Gewerbefläche 4

Netto-Fläche: ca. 104 m²

Raum-Nr.
2.2001

Auf Wunsch können die Teilflächen
verbunden werden.



Schäfliplatz

Wohnen in Neukirch-Egnach.

Erstvermietung und Kontakt.



Wincasa AG

St. Leonhardstr. 39 | Postfach
9001 St. Gallen

Telefon 071 421 69 69
info@schaefliplatz.ch
www.schaefliplatz.ch



0 1 2 3 4 5 m